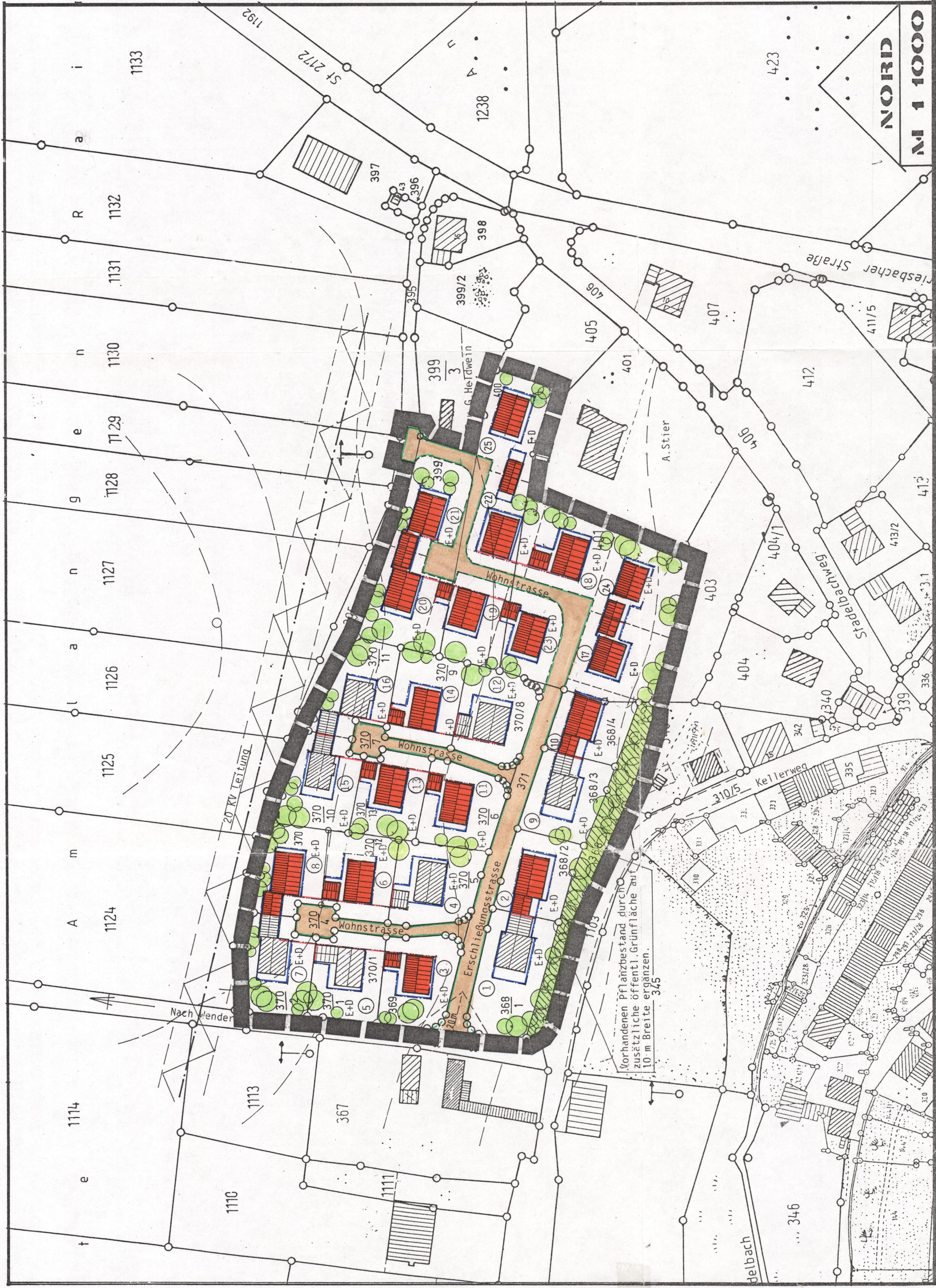


STADT BÄRN A U VERBUNDLICHE BAUPLAN BEI BAUNGSPLAN BEZUGSBEZUG "AM KELLEBERG"



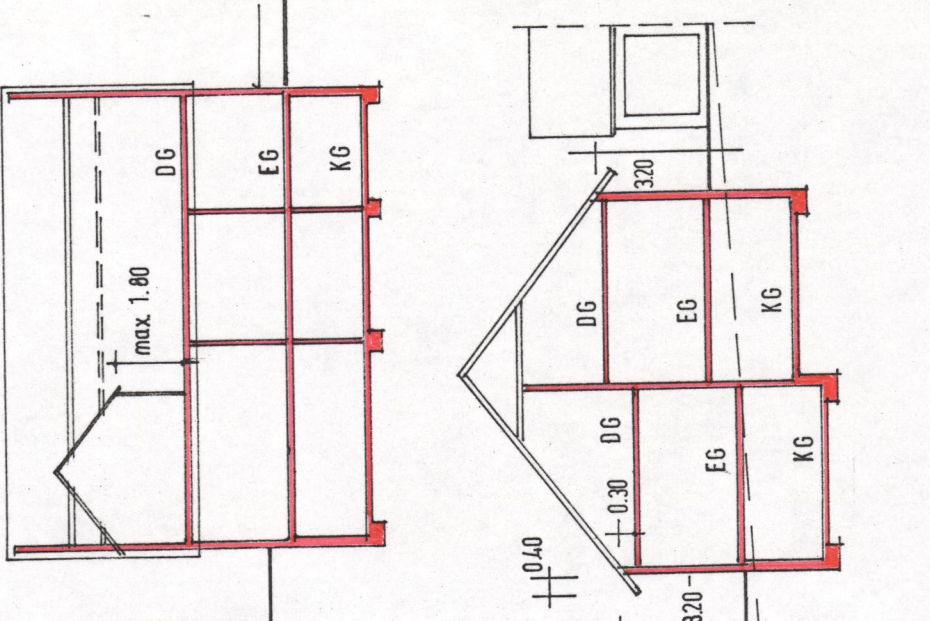
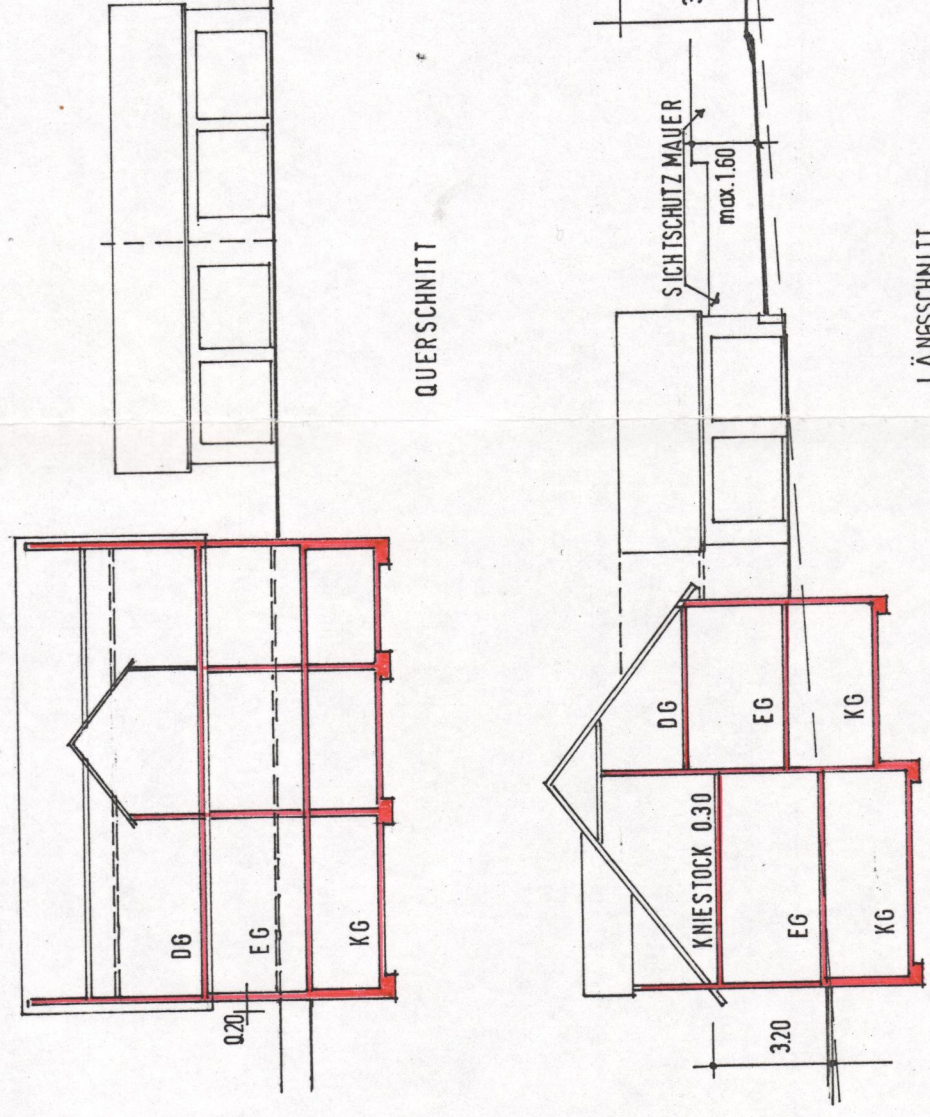
ORIGINELESBEDINGUNGEN M = 1:2000

HAUPTGEBÄUDE: — MIT VERSETZTER GESCHOSSENEBE —

Dachneigung: 36° - 40°
Dacheindeckung: Biberschwänze oder Pfannen naturrot

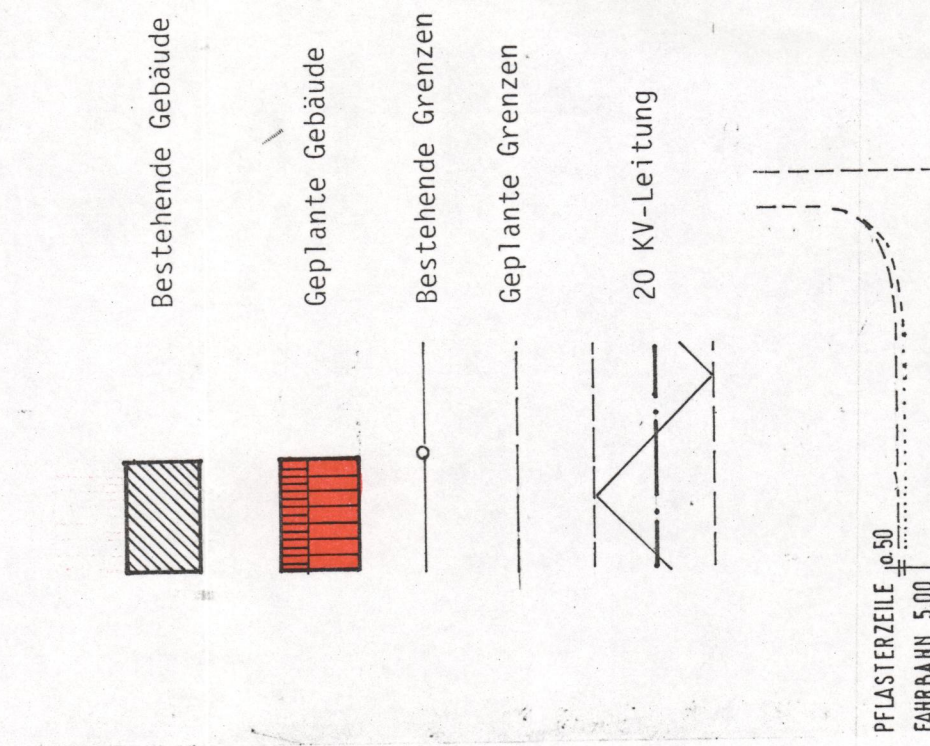
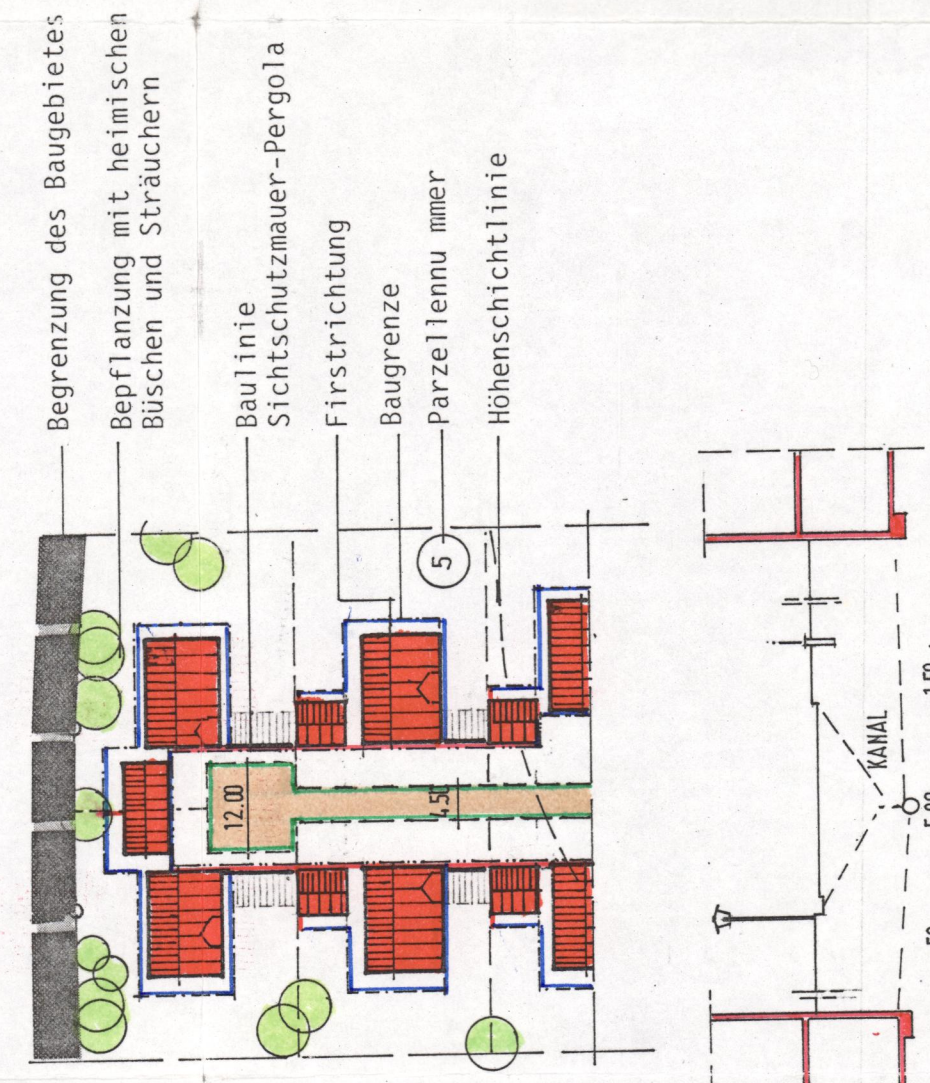
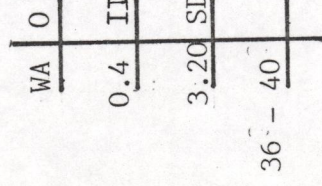
NEBENGEBÄUDE:

Dachneigung: wie Hauptgebäude
Dacheindeckung: wie Hauptgebäude



NUTZUNGSSCHABLONE

- 1 Art der baulichen Nutzung
- 2 Bauweise
- 3 Grundflächenzahl (max zul.)
- 4 Zahl der Vollgeschosse
- 5 max. Wandhöhe talwärts
- 6 Regeldachart-SD= Satteldach (Wohn- und Nebengebäude)
- 7 zulässige Dachneigung (Wohn- und Nebengebäude)



Der Architekt: Max F r a n z
Dipl.-Ing.(FH)
Planer Str. 3
8593 Tirschenreuth

Aufgestellt: Tirschenreuth im Oktober 1990

Ergänzt: Tirschenreuth im Februar 1991
Tirschenreuth im Juni 1991
Tirschenreuth im November 1991

Abänderung und Aktualisierung :
Tirschenreuth im November 1994
Abänderung: Tirschenreuth, im Dezember 1995

Für die Stadt Bärnu:
Bärnu den 16. Mai 1997

(Hampel)
1. Bürgermeister