

Legende

Planung: Neuversiegelung

- Änderungsbereich (1 bis 4)
- Vollversiegelung max. 350 m² (Gebäude etc.)
SO-1: 40m²
SO-2: 150m²
SO-3: 160m²
- Campingplatz 1.109 m² (Keine Neuversiegelung)

Bestand

- Gebäude 2.822 m²
- Wege nicht befahren 7.543 m²
- Teilversiegelung (z.B. Rasengitter) 3.268 m²
- Straßenverkehrsfläche 3.037 m²
- Bauliche Anlagen (z.B. Mauer) 122 m²

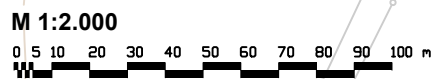
Summe der Bestandsversiegelung
16.792 m²
Versiegelung nach Planung
17.142 m²



Stadt Bärnau
Marktplatz 1
95671 Bärnau

Eingriffsfläche Übersichtskarte

Format DIN A3	letzte Änderung: 16.07.2021	Datum der Planfassung: 16.07.2021	Plan Nr.: 1179 - EÜ -1
<small>TB MARKERT Stadtplaner * Landschaftsarchitekt PartG mbB Peter Markert, Stadtplaner und Landschaftsarchitekt Matthias Frieschauer, Stadtplaner Adrian Mendes, Stadtplaner Rainer Brahm, Landschaftsarchitekt Bearbeitung: B. Sc. Nicolas Schmeller</small>			<h3>Eingriffsflächen</h3>
<small>Pillenreuther Str. 34 90459 Nürnberg Antispingert Nürnberg PR 286 USB-ID-Nr. DE311689437</small>			<small>Tel. (0911) 999876-0 Fax (0911) 999876-54 info@tb-markert.de https://www.tb-markert.de</small>
<small>Kartengrundlage: Geobasisdaten © Bay. Vermessungsverwaltung 2020</small>			 TB MARKERT <small>Stadtplaner · Landschaftsarchitekten</small>



M 1:2.000
Kartengrundlage: Geobasisdaten © Bay. Vermessungsverwaltung 2020